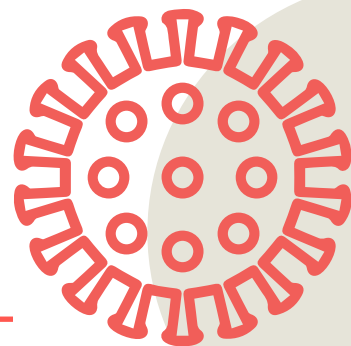
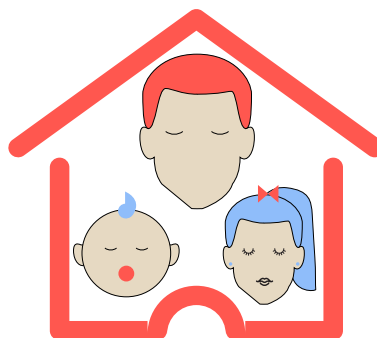


Quan el coronavirus afecta de prop els infants



Si presenten símptomes de coronavirus...

- **Ajudeu-los** a entendre el seus símptomes.
- **Expliqueu-los** amb anticipació les mesures que cal prendre.



Si alguna de les persones amb qui conviuen o amb qui es relacionen habitualment contrau la infecció...

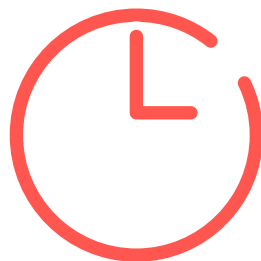


- **Estigueu atents** als dubtes o a les preocupacions que tinguin.

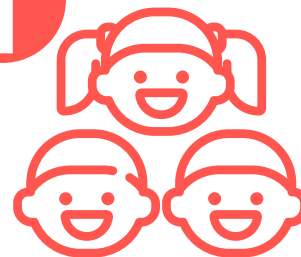
- Procureu que **hi mantinguin el contacte**.



- Intenteu **no alterar-ne les rutines**.



- **Manteniu-los sempre informats** dels canvis.



Per a més informació, consulteu canalsalut.gencat.cat/coronavirus